

Studio Bibliografico Le Muse

Studio Bibliografico Le Muse di Elisa Lusardi

STAMPE

[Acquaforte \(233\)](#)

[Cartelle \(17\)](#)

[Litografia \(66\)](#)

[Puntasecca \(12\)](#)

[Acquerello \(15\)](#)

[Disegno \(3\)](#)

[Monotipo \(2\)](#)

[Serigrafia \(8\)](#)

[Acrilico \(1\)](#)

[Grafica d'occasione \(1\)](#)

[Olio \(2\)](#)

[Tempera \(2\)](#)

[Bulino \(3\)](#)

[Linoleum \(36\)](#)

[Pastello \(1\)](#)

[Xilografia \(105\)](#)



€ 450,00

Raffinata ed elegante acquaforte di Renzo Vespi gnani, in bianco e nero, raffigurante dei fiori. Filigrana carta "Fabriano". Timbro a secco dell'artista e timbro a secco "Rizzoli Finarte". [\[Dettagli...\]](#)



(A Contatto)

€ 450,00

Bella e grande lito serigrafia raffigurante due mezzi volti di donna, speculari, posti di profilo e racchiusi tra due bande nere laterali. Foglio numerato (64/100) e firmato. Perfetto stato di conservazione. L'opera "f" accompagnata da un foglio introduttivo [\[Dettagli...\]](#)

Le Muse



(Figura di donna)

€ 180,00

FOTO NON PRESENTE

Grande litografia in grigio-verde, raffigurante un corpo di donna. [\[Dettagli...\]](#)



16 figurine antropomorfe.

€ 160,00

Dalla cartella allegata al libro "Lucertole blu" di O. Patani. Upiglio, Milano 1973 [\[Dettagli...\]](#)



**16^o World Championship . Ladies World Cup Europe Class - S.V.O.C.-
Monfalcone-Italy**

€ 250,00

Timbro a secco dell'artista; opera incisa in occasione della coppa mondiale femminile tenutasi a Monfalcone, Bolina [\[Dettagli...\]](#)



Acquerello su poesia

€ 150,00

Particolare acquerello realizzato da Caludio Jaccarino, raffigurante un volto di donna e il testo di una poesia francese. Firma dell'artista. [\[Dettagli...\]](#)



Aia Toscana

€ 180,00

Bell'acquaforte in bianco e nero di Sigfrido Bartolini, raffigurante un' aia toscana. Perfetto stato di conservazione. [\[Dettagli...\]](#)



Alberi

€ 300,00

Grande ed elegante acquaforte in bianco e nero, raffigurante un insieme d'alberi dai rami intricati. [\[Dettagli...\]](#)



Alberi e ombre
€ 200,00

Sul retro autentica di E.Filini. Acquaforse in b/n con fondino , raffigurante un suggestivo gruppo di alberi.
[\[Dettagli...\]](#)



Albero
€ 300,00

Grande litografia di Carlo Mattioli, in bianco e nero su fondino, raffigurante la parte superiore di un albero dai rami potati. [\[Dettagli...\]](#)



Allegoria
€ 200,00

Elegante e raffinato linoleum a colori, realizzato come omaggio a Virginia Woolf. [\[Dettagli...\]](#)



Allegoria
€ 300,00

Grande linoleografia-silografia a colori di Mino Maccari. [\[Dettagli...\]](#)



Allegoria
€ 300,00

Grande lionleografia a colori di Mino Maccari. Stato di conservazione molto buono (strappetto al margine bianco superiore, ma inciso non intaccato). [\[Dettagli...\]](#)



Allegoria (Angelo della pace su Berlino divisa)

€ 200,00

Elegante e raffinato linoleum a colori, a tre matrici, con la raffigurazione astratta di un angelo portatore di pace su Berlino divisa. [\[Dettagli...\]](#)



Allegoria.

€ 300,00

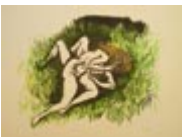
Grande silograpia a colori di Mino Maccari. [\[Dettagli...\]](#)



Altarino laico

€ 550,00

Raffinata ed elegante litografia su zinco, in bianco e nero, raffigurante un tavolo con sopra una quadrato ed un vaso. Edizione realizzata per Palazzo Magnani (Reggio Emilia). Stampatore Gigi Maggioni, Bergamo. [\[Dettagli...\]](#)



Amanti nel prato

€ 450,00

Grande litografia orig. su pietra e lastre di zinco a 4 colori realizzata da Renato Guttuso, raffigurante un uomo ed una donna in atteggiamenti amorosi, distesi su un prato. [\[Dettagli...\]](#)



Ambiente
€ 100,00

Interessante acquaforte a colori di Graziano Pompili. Perfetto stato di conservazione. [\[Dettagli...\]](#)



Antica Como
€ 25,00

Graziosa cartolina con una xilografia in bianco e nero realizzata da Ubaldini, raffigurante una veduta della Como antica. Ottimo stato. [\[Dettagli...\]](#)



Apparizione dell'angelo.
€ 300,00

Interessante xilografia in marrone, raffigurante un angelo che, probabilmente, visita San Francesco, all'interno di un paesaggio esotico con palme. Sul retro timbro degli eredi. Luigi Servolini (Livorno 1906-1981) fu incisore, scrittore, critico d'arte e [\[Dettagli...\]](#)

•

« « Inizio « Prec 1 [2](#) [3](#) [4](#) [5](#) [6](#) [7](#) [8](#) [9](#) [10](#) [Succ](#) » [Fine](#) » »

Risultati 1 - 20 di 507